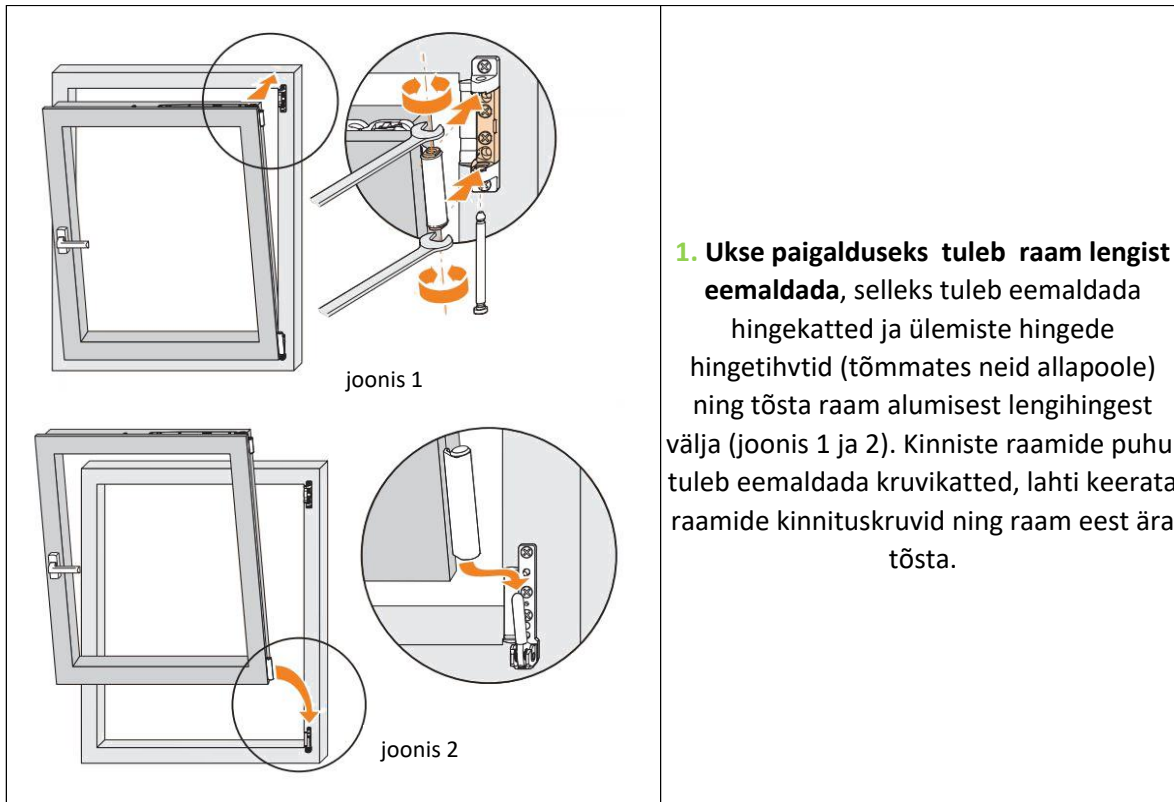


RÕDUUKS - FENIX

PAIGALDUS, KASUTUS- JA HOOLDUSJUHEND



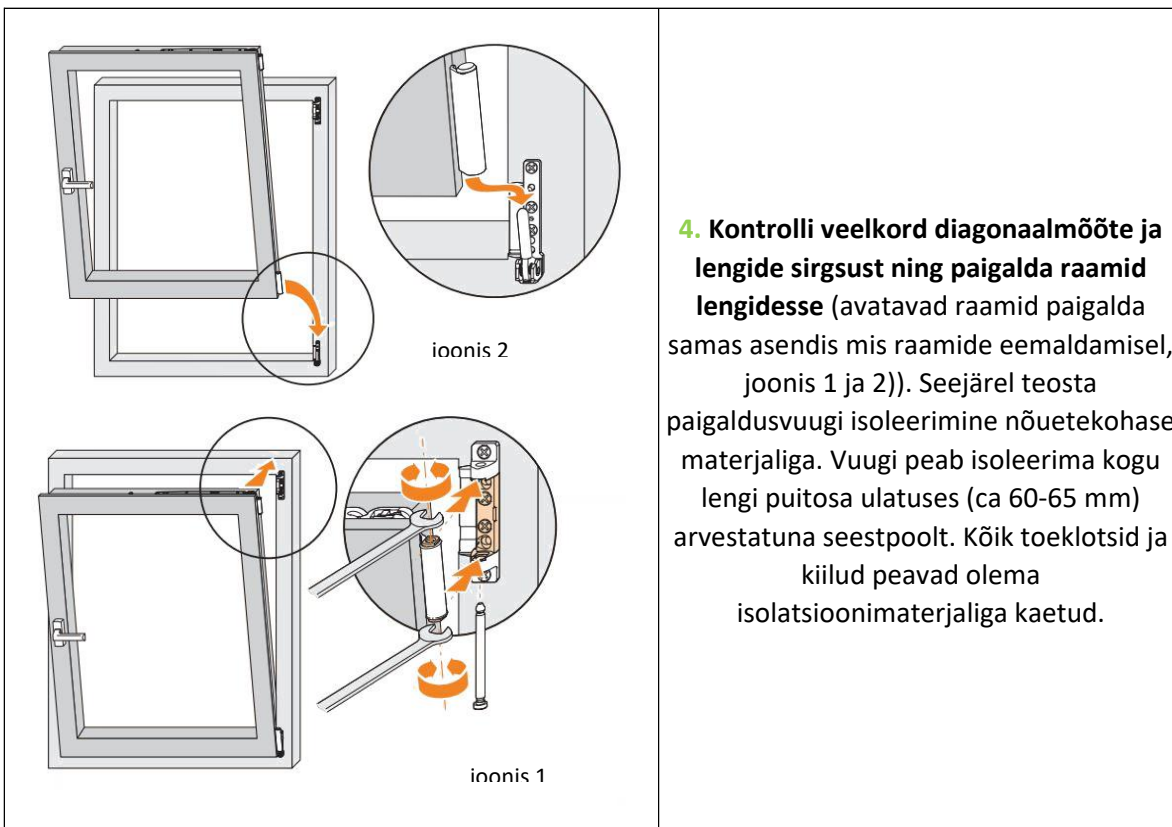
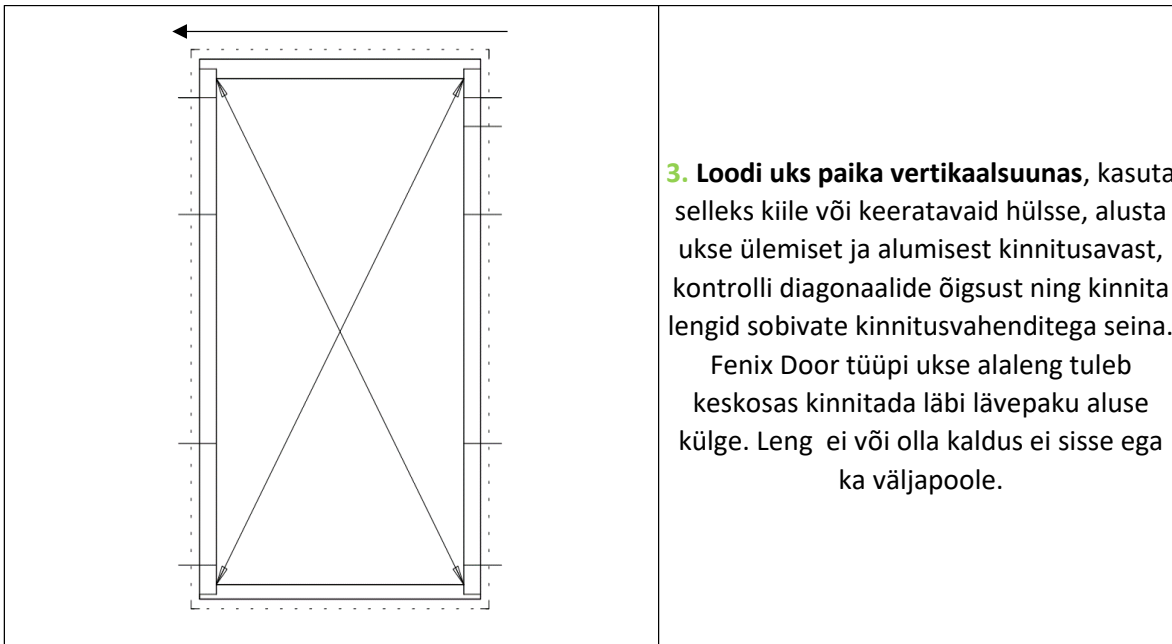
Fenestra Fenix rõduuks on sissepoole avatav, üheleheline kolmekordse klaaspaketiga puitalumiinium rõduuks, mille raam ja leng on väljaspoolt kaetud alumiiniumprofiilidega.

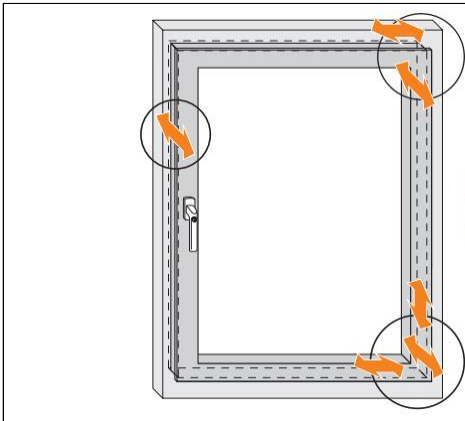


1. Ukse paigalduseks tuleb raam lengist eemaldada, selleks tuleb eemaldada hingekatted ja ülemiste hingede hingetihvtid (tõmmates neid allapoole) ning tõsta raam alumisest lengihingest välja (joonis 1 ja 2). Kinniste raamide puhul tuleb eemaldada kruvikatted, lahti keerata raamide kinnituskruvid ning raam eest ära tõsta.

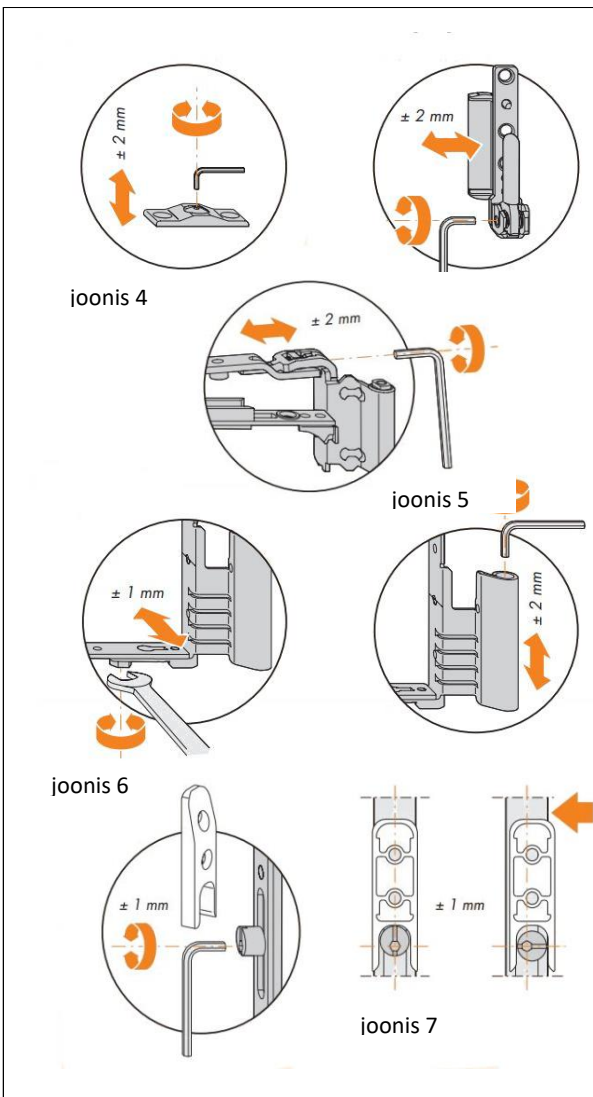


2. Aseta ukse alalengi alla tugiklotsid või toekruvid nurkadest 50 - 70 mm kaugusele. Ülejäänud lengi alla paigalda toed selise arvestusega, et tugede samm ei ületaks 500-600 mm, samuti tuleb tugi paigaldada vertikaalse vaheposti alla. Tugiklotsid peavad olema niiskuskindlast materjalist ja selliste mõõtudega, et hiljem oleks võimalik nende katmine vuugiisolatsioonimaterjaliga nii seest kui väljast (külmasildade vältimiseks). Toekruvide materjal ja ristlõige peab sobima ümbritseva seinakonstruktsiooniga. Loodi lävepakk täpselt horisontaalseks.



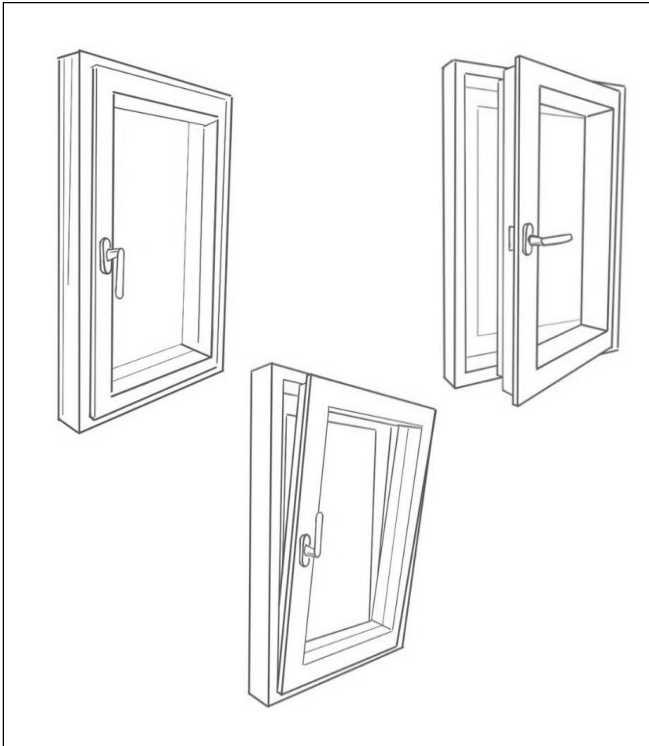


5. Peale nõuetekohast lengi tihendamist ning montaaživahu tahenemist **kontrolli avatavate raamide käiguvahesid ning vajadusel teosta reguleerimine** (vastavalt joonisele 3) raami käiku, vajadusel reguleeri käiguvahed ühtlaseks.



6. Avatavate raamide reguleerimine:

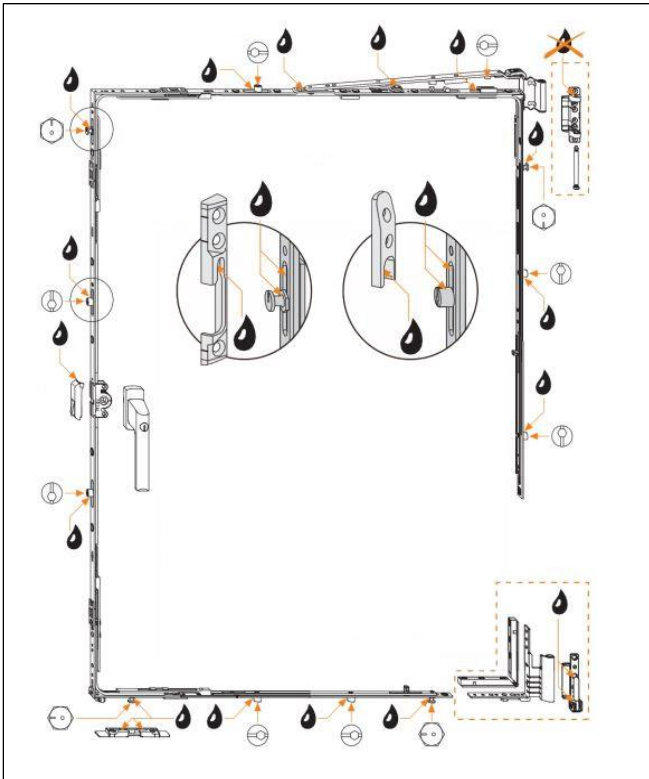
- külgsuunas reguleerimiseks keera alumise nurgaliigendi allääres olevat reguleerkruvi (joonis 4) või ülemise kääri reguleerkruvi (joonis 5), kasutades 4-mm kuuskantvõtit.
- kõrgussuunas reguleerimiseks eemalda alumise nurgaliigendi kummist kate ning keerates reguleerkruvi (joonis 6) on võimalik muuta raami kõrgust.
- avatava raami sulgumistiheduse reguleerimiseks keera suluse ekstsentrilisi kinnitusnuppe vastavalt joonisele 7.



7. Avatavate raamide avamine ja sulgemine.

Avatavad raamid jagunevad kaheks - pöördatavad raamid ja kald-pöördatavad raamid. Pöördavaneva raami avamiseks tuleb käepide keerata horisontaalasendisse. Kald-pöördavaneva raami avamiseks keeratakse käepide horisontaalseks - raam pöördaneb küljele. Käepideme keeramisel 180 kraadi vertikaalasendisse toimub raami kaldavanemine.

NB! käepideme keeramine on võimalik ainult suletud asendis raami puhul, avatud asendis raami puhul võib käepideme keeramine viia suluse defektini.



8. Hooldamine

Suluse ja hingede töökorras hoidmiseks tuleb nende liikuvaid osasid aastas korra õlitada, kasutades õlisid või määrdeaineid, mis ei sisalda happeid ega vaike. Avatavate raamide suluste vahetamisega, aknaraamide mahatõstmisega ja suluste reguleerimisega seotud töid on soovitatav tellida vastavalt spetsialistidelt!